

## Nachbau Rohrbündelwärmetauscher WRGL

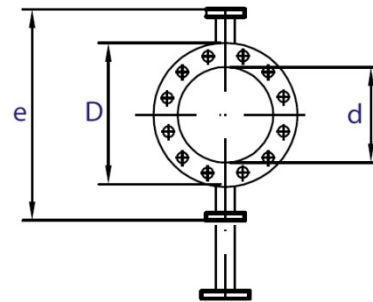
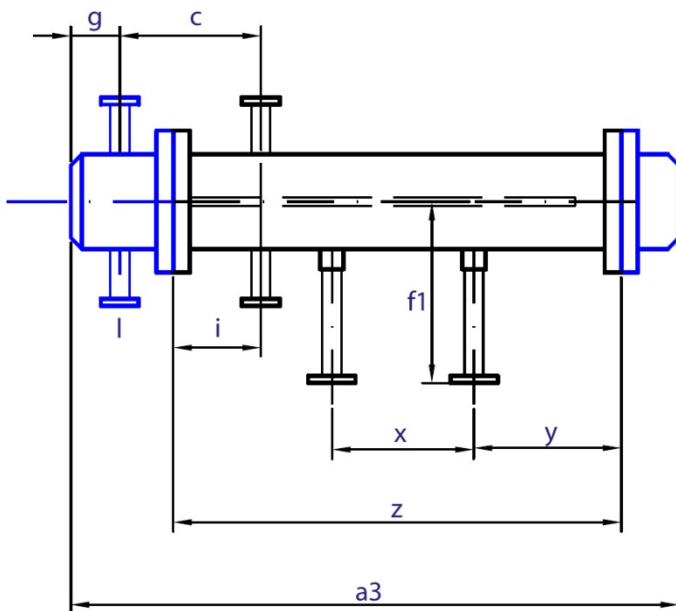
Kunde: \_\_\_\_\_

Kontaktperson: \_\_\_\_\_

Objekt: \_\_\_\_\_

Das Wärmetauscherbündel ist nicht demontierbar. Die Rohre sind gerade, gut zugänglich und in zwei Rohrplatten eingewalzt oder eingeschweisst. **Die Mantelanschlüsse sind auf der gleichen Seite wie die Kopfanschlüsse.**

Die zwei Kopfteile (blau gezeichnet) sind demontierbar, die Anschlüsse können axial oder radial angeordnet sein.



Ergänzen Sie die Zeichnung mit einem Foto und passen Sie die Position und Richtung der Anschlüsse bei Bedarf von Hand an.

### Masse: (unisoliert)

a3: _____ mm	e: _____ mm	x: _____ mm
c: _____ mm	f1: _____ mm	y: _____ mm
d: _____ mm	g: _____ mm	z: _____ mm
D: _____ mm	i: _____ mm	

Medium Primär (in den Rohren): _____	Bündelmaterial: _____
Medium Sekundär (im Mantel): _____	Mantelmaterial: _____
WT- Rohraussendurchmesser: _____ mm	Mantelanschlüsse: DN _____ / PN _____
Rohre Wandstärke: _____ mm	Kopfmaterial: _____
Anzahl Rohre (= Hälfte der Löcher): _____ Stk	Kopfanschlüsse: DN _____ / PN _____
max Betriebsdruck: _____ bar	max Betriebstemperatur: _____ °C

Bemerkungen: \_\_\_\_\_